



UET & HKR

회사소개서

Contents



- 01** **Company Overview**
사업장 소개
조직도
연혁
- 02** **Plant Business**
플랜트 사업.
플랜트 서비스
- 03** **Construction Business**
건설 지진.
건설 기반시설
- 04** **Quality Management**
건설 시험장비
플랜트 시험장비
- 05** **Major Customers**

유니슨이테크(주)는 플랜트
사업부문, 건설사업부문의
핵심적인 기술력과 최고의
품질을 확보하여 업계 선두
주자로 자리매김 했습니다.

플랜트 배관지지물, 건설 지진방
지 시설인 내진, 면진, 제진
장치의 생산 시공과 기술 개발
을 담당하고 있습니다.

나아가 메인터넌스, 시공(운영)
의 Total Solution System을 갖
추어 다양한 서비스를 제공하고
있습니다.



사업장 소개



서울사무소

- 해외사업부문

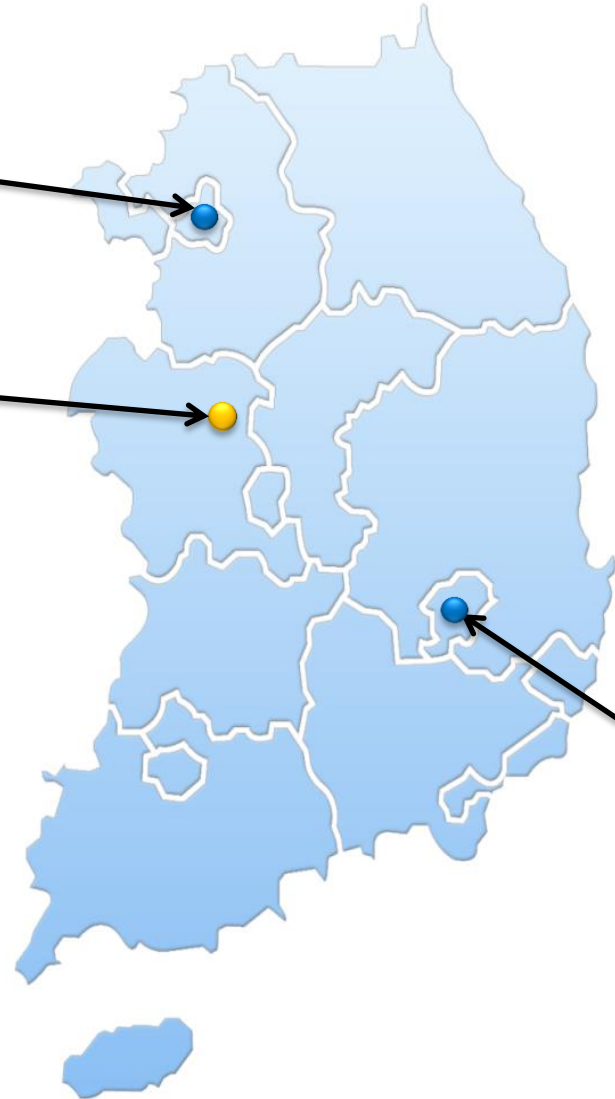
천안 본사
(UET & HKR)



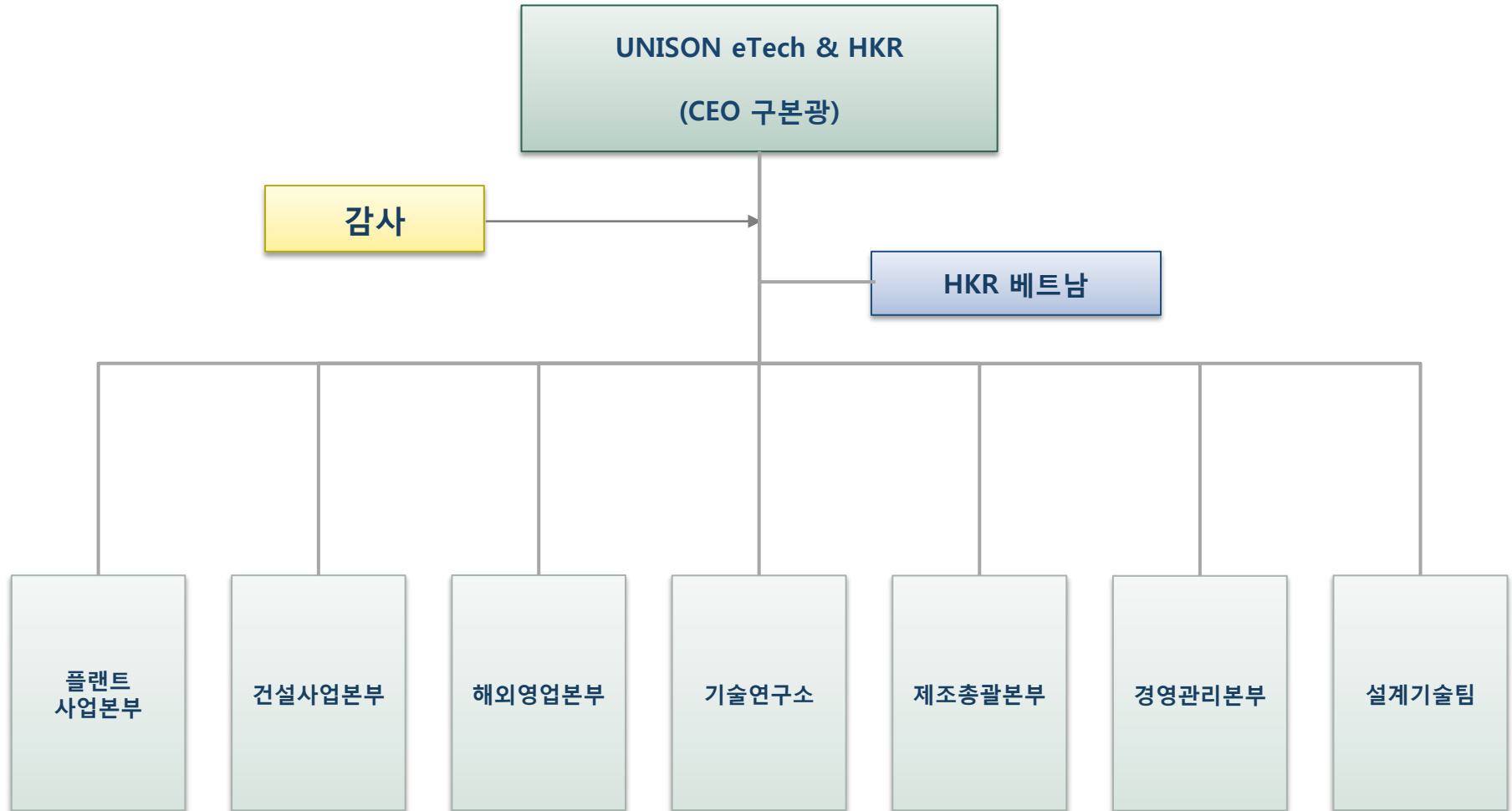
베트남 호치민 지사



대구사무소



조직도





2018	인도 스페인 지사 설립
2017	NICE 기술평가 (면진, 제진) 우수기업 인증 러시아 ROSATOM 원전용 부품 공급자격 획득
2016	1천 만불 수출의 탑 수상
2015	쿠웨이트 코즈웨이 도하, 메인 링크 수주 (다리 길이: 36km 각 12.43km)
2013	백 만불 수출의 탑 수상
2011	유니슨이테크 주식회사 설립, (주) HKR 지분 취득
2006	10년 연속 품질경쟁력 우수기업 선정(기술 표준원)
2003	한국품질대상 수상(산업자원부)
2002	신뢰성인증 획득(포트받침, 탄성받침 : 기술 표준원)
1997	NA, NPT STAMP 인증 획득 (미국기계학회:ASME) 국산개발 우수자본재 대통령 표창 수상(기술 표준원)
1994	ISO9001 인증획득 (KSA-QA, 전 품목)
1992	중소기업 대상 수상
1984	유니슨 주식회사 설립

플랜트 사업 주요 제품



Variable Spring Hanger

열 변위 량이 적은 곳에 사용하여 비교적 구조가 간단하고 가격이 낮은 장점을 가지고 있습니다.



Constant Spring Hanger

고정 스프링 행거는 파이프 기기에 응력의 변화가 거의 없어야 하는 주요 라인에 사용합니다.



Cold Support

저온, 극저온 상태에서 열전도를 차단하고 강도를 유지함으로 배관을 안전하게 지지하는 역할을 합니다.



Damper

밸브와 Plate판으로 구성되어 있으며 열고 닫거나 하는 방식으로 Air의 양을 조절하는 작용을 합니다.



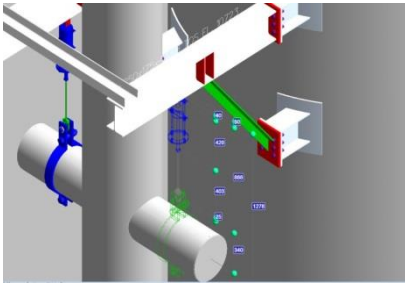
Metallic Expansion Joint

온도변화에 따른 배관라인의 팽창과 수축, 펌프나 보일러에 의한 진동 및 풍압 과도한 응력을 흡수하여 사고를 방지합니다.



Cross Over Pipe

스팀터빈 시스템이 있는 LP 후드에서 증기를 이송하기 위해 사용하며, 증기압에 대한 안정성이 있어야 합니다.



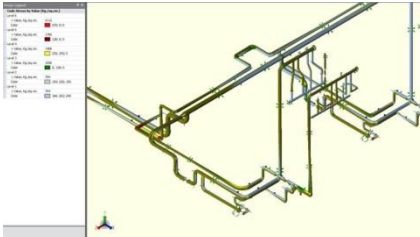
엔지니어링

다년간 축적된 수행실적과 기술을 바탕으로 기계, 배관 및 설계 제조의 CAE 해석분야에 차별화된 서비스를 제공합니다.



현장점검 서비스

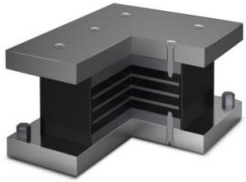
정비계획과 관련법 및 기술 규격에 따라 시공, 시운전 상업운전 단계에서 도면에 따른 제품의 설치 감리를 수행합니다.



제품 제작설치

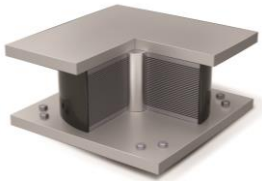
기존 도면과 자료, 현장 점검 데이터를 바탕으로 배관응력 해석을 수행하여 최적의 배관지지물 설계, 제작, 납품 및 설치합니다.

건설 지진 주요 제품



일체형 탄성받침

신축 및 회전이 자유롭기 때문에 사교, 곡선교 및 폭이 넓은 교량 등에 적용합니다.



남면진 받침

중앙에 삽입된 남으로 비선형 거동 시 소성변형에 의해 지진에너지를 흡수 소산시킵니다.



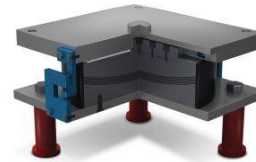
고감쇠 고무받침

고무의 고감쇠 기능을 이용하여 에너지 흡수능력을 가진 면진장치입니다.



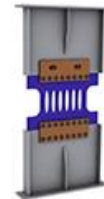
포트받침

큰 회전각을 얻을 수 있으며 받침의 높이도 낮아 회전에 대한 안전성이 크며 회전에 따른 하중의 편심이 작아 유리합니다.



스페리칼 받침

접촉면에 내구성이 우수한 활동재료를 삽입하여 온도 변화 등에 의한 신축기능 및 회전기능을 수행하는 받침입니다.



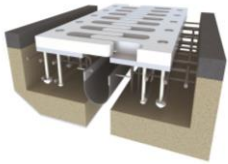
세이프댐퍼

전단형 마찰댐퍼와 변단면 강재의 소성변형을 통해 에너지를 소산하는 하이브리드형 에너지 흡수장치입니다.

건설기반 주요 제품

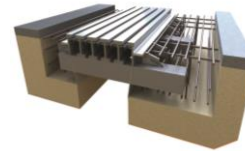


핑거형 신축이음장치



교량에 사용되며 주행면이 강재가 불연속면이 없는 핑거형으로 구성되어 주행성 및 소음저감 효과가 있습니다.

레일형 신축이음장치



내구성이 강하며 모든 교량형식에 적용가능하며 장대교량에 적합합니다.

비배수형 신축이음장치



교량에 사용되며 주행면이 강재가 불연속면이 없는 핑거형으로 구성되어 주행성 및 소음저감 효과가 있습니다.

방음벽



고 흡습 성능을 발휘하기 위한 방음판 구조변경 두께증가를 최소화하여 흡습률 **1등급** 으로 개발된 방음벽입니다.

몰드제작



세그먼트, **PC** 제품 형상에 따른 몰드 설계 제작 납품을 실시하고 있습니다.

주요시험장비 I



2,000kN 시험기



구분	하중	Stroke	속도
수직	2,000kN	±100mm	±100mm/sec
수평	500kN	±200mm	±200mm/sec

30,000kN 시험기



구분	하중	Stroke	속도
수직	30,000kN	±200 mm	±100mm/sec
수평	5,000kN	±1000mm	±20mm/sec

Thermal Chamber



최대용량	
Control Range	-30 °C ~ +70 °C
Size	5 × 4 × 3.7 m ³

Modal Testing Tower



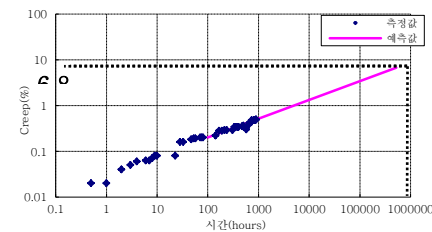
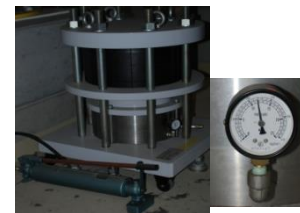
제원	적용 분야
<p>규모: 5층</p> <p>높이 : 30 m (5층 X 6 m)</p> <p>치수 : 6m X 6m</p>	<p>고층 건물의 다양한 외부 부하 (풍하중/지진하중)에 대한 진동 제어 방법 연구 장치</p> <p>4층과 5층에 설치된 리니어 모터 등으로 지진동 발생</p>

DMTS(소재 동 특성 시험기)



Force Range	±150N(Dynamic) ±1500N(Static)
Freq. Range	0.0001~100Hz
Temperature	-150 °C ~ +500 °C

Creep 시험기



주요 시험 장비 III



Plant 제품 품질 검사



도장 두께 검사



규격 검사



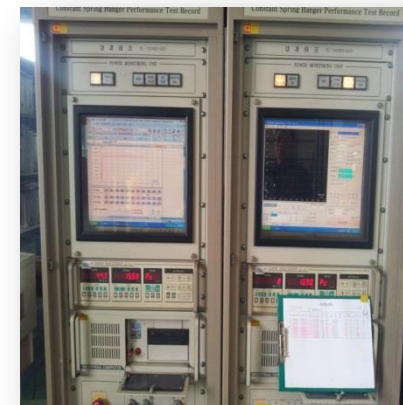
Load Setting 검사



가변스프링 행거
성능테스트



고정스프링 행거
성능테스트



고정스프링 행거
모니터링

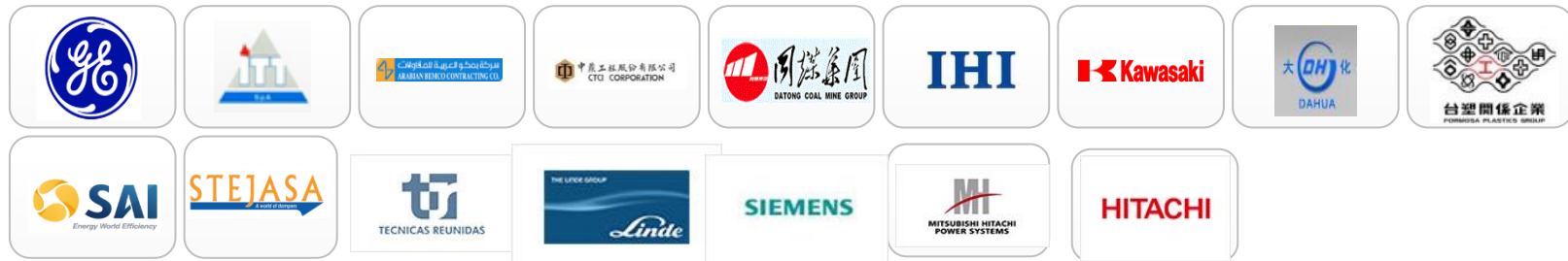
Major customer



Domestic



Overseas



End-User



Plant Pipe Support



plant@uet.co.kr



+82 41 620 3374

Construction



lcy@uet.co.kr



+82 41 620 3569

Plant Expansion Joint



sales@uet-hkr.co.kr



+82 2 6947 5513